

Verso 1 ideale per il massimo confort visivo



L'utilizzo del tessuto Verso 1 assicura un ottimo *comfort visivo* e contribuisce in maniera efficace all'abbattimento dei costi dell'energia utilizzata per la climatizzazione estiva dei locali

Permette un *comfort termico* contribuendo al risparmio energetico : applicato all'interno , stratifica efficacemente il calore fra se' e l'infilso prima che si diffonda nei locali e permette una discreta riflessione dell'energia solare

Assicura un *comfort visivo* ai massimi livelli , evita fastidiosi fenomeni di abbagliamento o riflessione migliorando la salubrità del posto di lavoro nel rispetto della legge e salvaguarda la privacy assicurando la visione verso l'esterno e la totale schermatura alla vista degli interni non solo nelle ore diurne.

Gamma colori (lato frontale ***)

002002



002008



002003



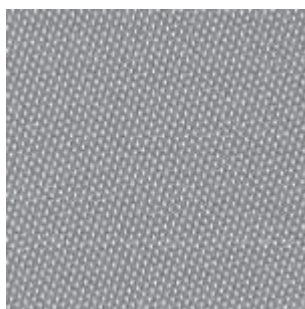
002011



002007



002001



002010



Dati Tecnici

OF – Fattore di apertura visiva (%)	1%
Composizione	Fibra vetro 36% PVC 64%
Modalita' di applicazione ed uso	INTERNO Tende a rullo e a pannello
Peso tessuto	465 gr./mq.
Spessore	0,6 mm.
Altezza tessuto	250 cm.
Certificazione tessuto ignifugo	CL.1 Italiana
G-Factor con Vetro C	MASSIMO Col.2002 Gtot 0,36 GV 0,59 – U 1,2 minimo Col.2010 Gtot 0,53
G-Factor con Vetro D	MASSIMO Col.2002 Gtot 0,25 GV 0,32 – U 1,1 minimo Col.2010 Gtot 0,30

*** IL TESSUTO SUL LATO POSTERIORE PRESENTA UNA COLORAZIONE TENDENZIALMENTE BIANCA , DIVERSA DAL LATO FRONTALE , DOVUTA AL FILATO BIANCO PRESENTE NELLA TRAMATURA IN OGNI VARIANTE DI COLORE