

Il tessuto Natte 380 e' la scelta ideale per la schermatura solare interna degli ambienti piu' vari – questo grazie all'estesa gamma di colorazioni che si sposano idealmente con qualsiasi soluzione di arredamento e ambientazione , dalle piu' classiche alle piu' moderne .

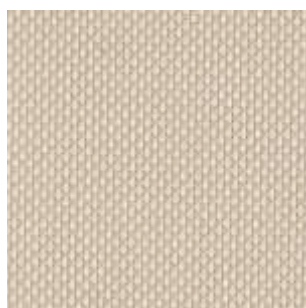
La discreta pesantezza del tessuto con una apertura visiva del 5% permette un buon *comfort termico* ed un discreto *comfort visivo* evitando i fastidiosi fenomeni di abbagliamento causati dalla luce solare diretta .

## Gamma colori

380 - 0202 \*\*\*



380 - 0208 \*\*\*



380 - 0207 \*\*\*



380 - 0808



380 - 0206



380 - 0205



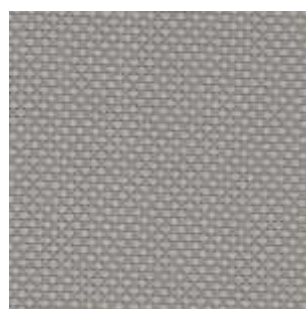
380 - 0217



380 - 0214



380 - 0708 \*\*\*



380 - 0707 \*\*\*



### Dati Tecnici

OF – Fattore di apertura visiva (%)	5%
Composizione	Fibra vetro 36% PVC 64%

Modalita' di applicazione ed uso	<b>INTERNO</b> Tende a rullo e a pannello
----------------------------------	--

Peso tessuto	385 gr./mq.
--------------	-------------

Spessore	0,35mm.
----------	---------

Altezza tessuto standard	270 cm.
--------------------------	---------

Altezza Max disponibile ***	320 cm.
-----------------------------	---------

Certificazione tessuto ignifugo	CL.1 Italiana
---------------------------------	---------------

G-Factor con Vetro C	MASSIMO Col.0202 Gtot 0,36
GV 0,59 – U 1,2	minimo Col.0707 Gtot 0,45

G-Factor con Vetro D	MASSIMO Col.0202 Gtot 0,25
GV 0,32 U 1,1	minimo Col.0707 Gtot 0,28

**Vetro C** : Doppio vetro basso emissivo con Argon 4/16/4  
**Vetro D** : Riflettente doppio vetro basso emissivo con Argon 4/16/4 con lamina interna  
**GV** : Percentuale Energia trasmessa dal vetro all'interno  
**Gtot** : Percentuale Energia trasmessa all'interno – la differenza fra il **GV** del vetro e il **Gtot** del tessuto e' la percentuale di energia schermata dalla tenda